



# KOMPLEKSOWE ROZWIĄZANIA DLA PRZEMYSŁU



PROJEKTOWANIE



PRODUKCJA



WYKONAWSTWO  
SPECJALISTYCZNYCH  
USŁUG



GENERALNA  
REALIZACJA  
INWESTYCJI



# GRUPA **LINTER** - SPÓŁKI PARTNERSKIE

**SYSTEMY TRANSPORTOWE,  
URZĄDZENIA DO PRZERÓBKI  
MINERAŁÓW**



**ELEMENTY SYSTEMÓW  
TRANSPORTOWYCH**



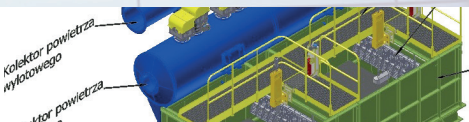
**USŁUGI GÓRNICZE**



**USŁUGI GÓRNICZE**



**PROJEKTOWANIE**



**HANDEL MIĘDZYNARODOWY**



**BUDOWA I MODERNIZACJA  
OBIEKTÓW**



**AUTOMATYKA  
PRZEMYSŁOWA**



Grupa ma swoje korzenie w małej, rodzinnej firmie założonej w Wolbromiu w 1988 roku. Systematyczny rozwój, doświadczona kadra pomogły nam w stworzeniu Grupy Linter, która cały czas poszerza swoją ofertę dla kolejnych branż przemysłu, oferując kompleksowe rozwiązania dla partnerów w kraju i zagranicą.

Struktura Grupy oraz bogata i komplementarna oferta pozwala nam na realizację zadań w następujących zakresach:

- projektowanie,
- produkcja,
- wykonawstwo oraz dostawa specjalistycznych usług,
- generalna realizacja inwestycji.

# GŁÓWNE BRANŻE, DLA KTÓRYCH PRACUJEMY



**PRZEMYSŁ  
SUROWCÓW  
SKALNYCH**



**PRZEMYSŁ  
CEMENTOWNICZY**



**PRZEMYSŁ  
GÓRNICZY  
I WYDOBYWCZY**



**PRZEMYSŁ  
ENERGETYCZNY**



**PRZEMYSŁ  
CHEMICZNY**



**PRZEMYSŁ  
METALURGICZNY**

## PODSTAWOWE INFORMACJE NA TEMAT GRUPY:

ZATRUDNIENIE  
WGRUPIE:  
ca. **2400**  
OSÓB

WŁASNE  
ZAPLECZE  
PROJEKTOWE  
– PONAD **100**  
ZNACZĄCYCH  
REALIZACJI

WIELOLETNIA  
WSPÓŁPRACA  
Z KLIENTAMI  
KRAJOWYMI  
I ZAGRANICZNYMI  
– PONAD **1000**  
KONTRAHENTÓW

PONAD  
**28** LAT  
DOŚWIADCZENIA  
NA RYNKU KRAJOWYM  
I MIĘDZYNARODOWYM

PRZYCHÓD  
NA POZIOMIE  
**40**  
MLN EUR /ROK

# PRODUKCJA

## PRODUKCJA SYSTEMÓW TRANSPORTOWYCH

### OFERTA GRUPY LINTER TO PRZENOŚNIKI:

- taśmowe
- kubełkowe
- zgrzebłowe
- ślimakowe
- zgarniakowe
- grawitacyjne



### PRODUKCJA PODZESPOŁÓW PRZENOŚNIKÓW:



- stacje załadunkowe: pozwalające na łagodny załadunek materiału,
- stacje napinające i magazynujące taśmę,
- konstrukcje nośne przenośników,
- bębny napędowe, kierunkowe, zwrotne,
- krążniki.

Oferujemy podzespoły standardowe dostępne zgodnie z naszą ofertą katalogową jak i projektowane na specjalne zamówienie klienta.

### PRODUKCJA URZĄDZEŃ DO WZBOGACANIA I PRZERÓBKI MINERAŁÓW

LINTER S.A. posiada doświadczenie w opracowaniu złożonych technologii oraz realizacji produkcji dla zakładów mechanicznej przeróbki węgla i systemów maszyn i urządzeń używanych w tych technologiach takich jak:

- wzbogacalniki zawieszinowe,
- osadzarki grawitacyjne,
- odmulniki,
- linie przygotowania i regeneracji cieczy ciężkich,
- zaawansowane technologicznie prasy filtracyjne.



### PRODUKCJA KONSTRUKCJI STAŁOWYCH I USŁUGI KOOPERACYJNE

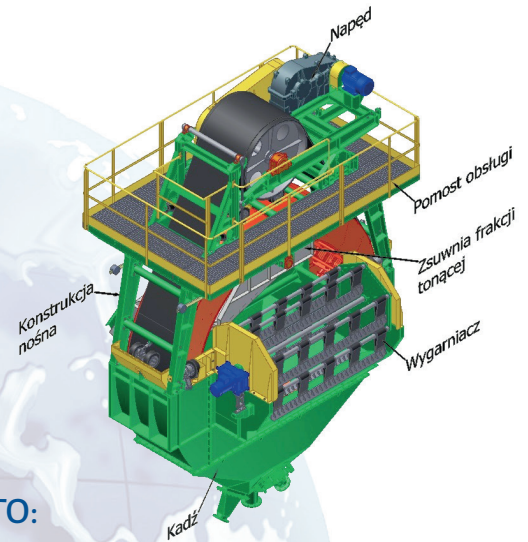
- konstrukcje wsporcze, trasy przenośników,
- elementy instalacji odprowadzania spalin, odsiarczania,
- podesty, bariery, podpory,
- silosy, zbiorniki i wiele innych elementów,
- obróbka mechaniczna.



# PROJEKTOWANIE

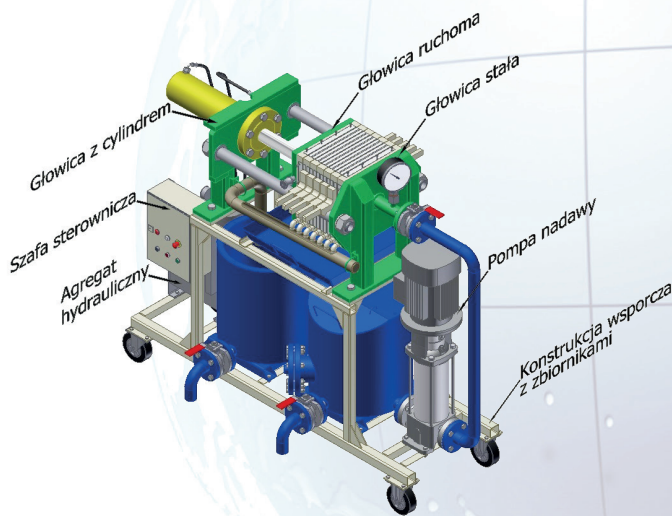
BIURO PROJEKTÓW LINTER BPL POSIADA 20 LETNIE DOŚWIADCZENIE W OPRACOWANIU PROJEKTÓW:

- systemów transportu przenośnikami,
- zakładów mechanicznej przeróbki kopalin,
- maszyn i urządzeń wykorzystywanych w tych technologiach.



## OFERTA BIURA TO:

- projekty wstępne,
- projekty przetargowe,
- projekty wykonawcze, warsztatowe,
- opracowywanie dokumentacji technicznej maszyn i urządzeń,
- opracowywanie dokumentacji dopuszczeniowej i do certyfikacji.



## USŁUGI

### 1. SPECJALISTYCZNE USŁUGI DLA SEKTORA GÓRNICZEGO

LINTER MINING SP. Z O.O. I PRG LINTER S.A. OFERUJĄ NASTĘPUJĄCE USŁUGI

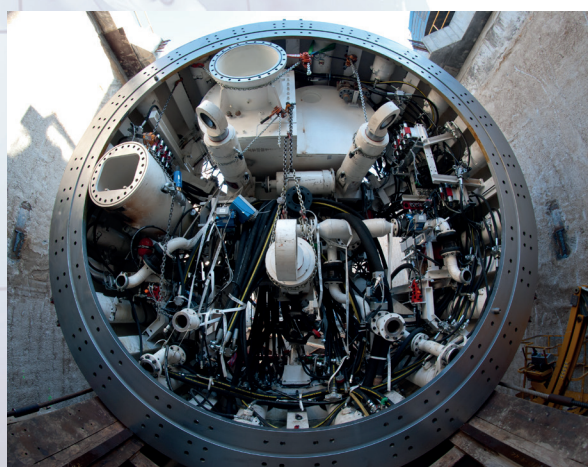
- drażnienie podziemnych wyrobisk górniczych (zgodnie z metodami uzgodnionymi z klientem, np. z użyciem kombajnów chodnikowych lub materiałów wybuchowych),
- przebudowy wyrobisk górniczych,
- wykonanie wzmocnień wyrobisk górniczych – torkretowanie, kotwienie, protezowanie, klejenie,
- zabudowa, montaż i obsługa maszyn i urządzeń górniczych,
- likwidacja wyrobisk górniczych.



## 2. SPECJALISTYCZNE PRACE INŻYNIERYJNE I TUNELOWE

ZAKRES PRAC REALIZOWANYCH PRZEZ PRI METRO SP. Z O.O. TO M. IN :

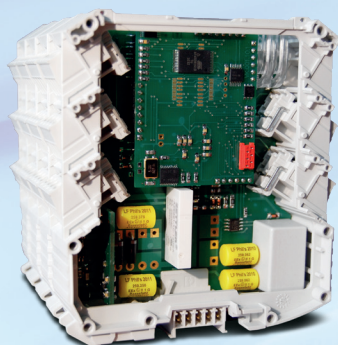
- budowy i modernizacje sieci kanalizacyjnych realizowanych zarówno w technologiach bezwykopowych (mikrotuneling, relining, etc.) oraz wykopu otwartego,
- budowy zbiorników retencyjnych,
- budowy i modernizacje oczyszczalni ścieków,
- budowy tuneli drążonych metodą TBM,
- budowy obiektów mostowych,
- instalacje i sieci elektroenergetyczne,
- przeciski żelbetowe wielkogabarytowe,
- instalacje przemysłowe i technologiczne automatyki,
- roboty teletechniczne,
- roboty kolejowe i tramwajowe,
- roboty drogowe.



## 3. AUTOMATYZACJA PROCESÓW PRODUKCYJNYCH I PRZEMYSŁOWYCH

VOLEN S.A. SPECJALIZUJE SIĘ W ŚWIADCZENIU USŁUG I DOSTARCZANIU ROZWIĄZAŃ W NASTĘPUJĄCYCH DZIEDZINACH:

- automatyka elektroenergetyczna,
- automatyka przemysłowa,
- systemy sterowania i nadzoru,
- instalacje elektroenergetyczne.



# SYSTEMY JAKOŚCI

GRUPA LINTER SPEŁNIA WSZYSTKIE WYMAGANIA ZWIĄZANE Z PROJEKTOWANIEM, PRODUKCJĄ, MONTAŻEM I SERWISOWANIEM ZAWARTE W CERTYFIKACIE SYSTEMU ZARZĄDZANIA JAKOŚCIĄ ISO 9001.

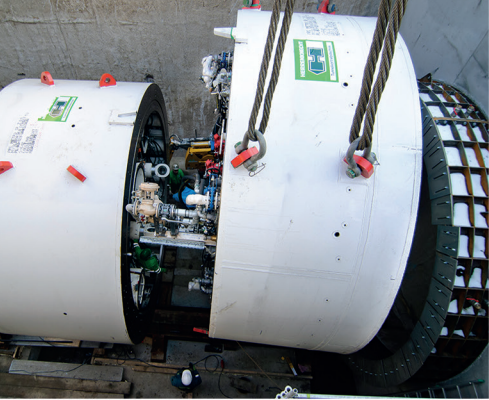


## MIĘDZYNARODOWA DZIAŁALNOŚĆ GRUPY

Systematyczny rozwój, pozwala nam konsekwentnie poszerzać naszą obecność na rynkach zagranicznych. Posiadamy licznych partnerów w krajach europejskich i poza Europą. Wiodące rynki na których jesteśmy obecni m.in. to Turcja, Maroko, Bośnia, Niemcy, Austria, Francja, Węgry, Estonia, Rosja.

## NASZE PODSTAWOWE ATUTY:

- doświadczony zespół specjalistów,
- wieloletnia obecność na rynku potwierdzona systematycznym rozwojem,
- komplementarna oferta Spółek Grupy,
- własne zaplecze projektowe,
- pełny nadzór autorski od wykonawstwa poprzez montaż, fazę uruchomienia i szkolenia personelu,
- doświadczenie w realizacji projektów na rynkach zagranicznych,
- własne Spółki - oddziały Grupy poza Polską.



[www.lintergroup.eu](http://www.lintergroup.eu)



**CENTRALA GRUPY**

ul. Piłsudskiego 57a  
32-340 Wolbrom  
tel. + 48 32 793 71 12  
fax + 48 32 793 71 14  
email: sekretariat@lintergroup.eu

**BIURO EXPORTU**

ul. Budowlana 5G  
40-301 Katowice  
+48 662 364 010   
+48 607 088 107    
+48 508 008 670   
email: export@lintergroup.eu

